

OPINIÃO PÚBLICA

Opinião Pública

ISSN: 0104-6276

cesop@unicamp.br

Universidade Estadual de Campinas

Brasil

Bolsa-família, Brasil democrático e voto em Lula
Opinião Pública, vol. 13, núm. 1, junho, 2007, pp. 219-229
Universidade Estadual de Campinas
São Paulo, Brasil

Disponible en: <http://www.redalyc.org/articulo.oa?id=32913108>

- Cómo citar el artículo
- Número completo
- Más información del artículo
- Página de la revista en redalyc.org

redalyc.org

Sistema de Información Científica

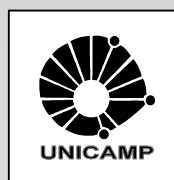
Red de Revistas Científicas de América Latina, el Caribe, España y Portugal

Proyecto académico sin fines de lucro, desarrollado bajo la iniciativa de acceso abierto

TENDÊNCIAS

Ano 13, nº 1

ENCARTE
DA
REVISTA
DO
CESOP



Este **Encarte Tendências** aborda exclusivamente o tema da reeleição do Presidente Lula em 2006 sob dois aspectos: a avaliação do país e o papel da Bolsa-Família.

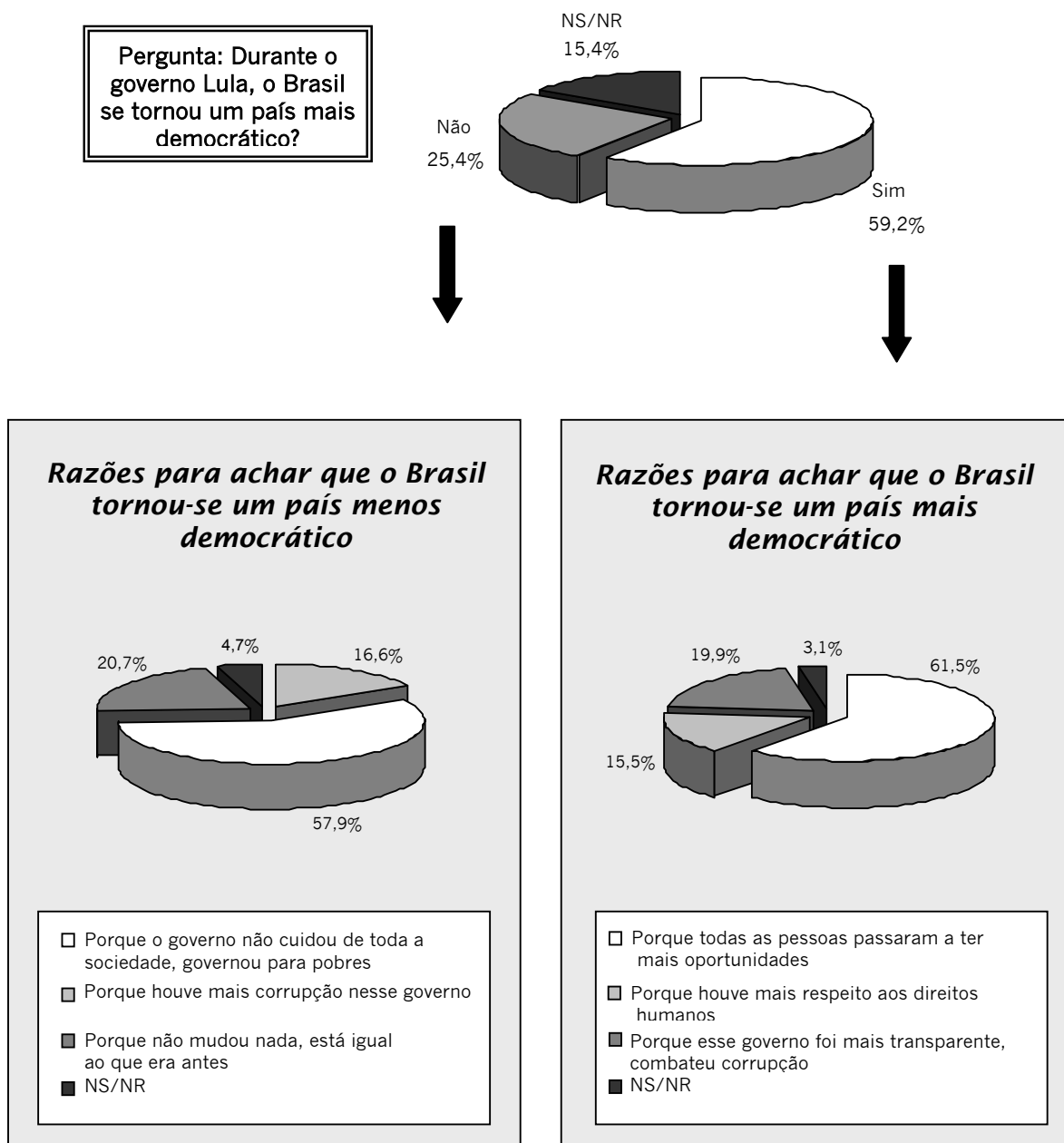
Os dados da pesquisa Vox Populi, realizada logo antes do 2º turno eleitoral, no mês de Outubro, indicam que a percepção da população brasileira sobre o Governo Lula esteve fortemente associada à percepção sobre a política da Bolsa-Família.

Os dados também indicam que para a maioria das pessoas, o governo Lula tornou o Brasil mais democrático, argumentando o aumento de oportunidades, a maior transparência e a defesa aos direitos humanos.

De outro lado, a percepção do país menos democrático no 1º governo Lula deveu-se, segundo a percepção dos entrevistados, ao aumento da corrupção, ao governo voltado apenas para os pobres e à opinião de que o Brasil nada mudou.

Bolsa-família, Brasil democrático e voto em Lula

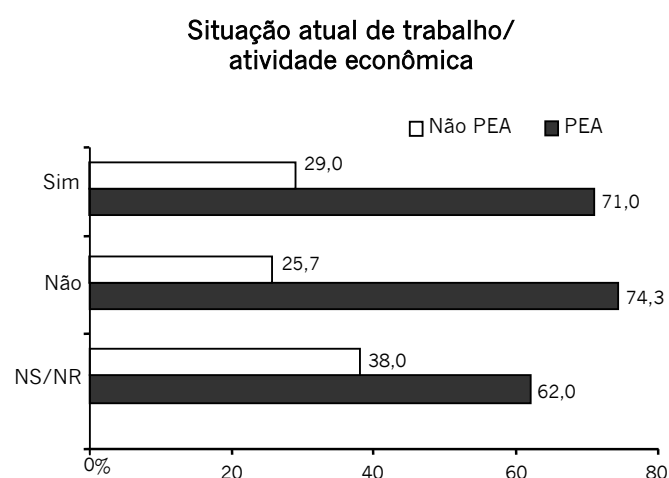
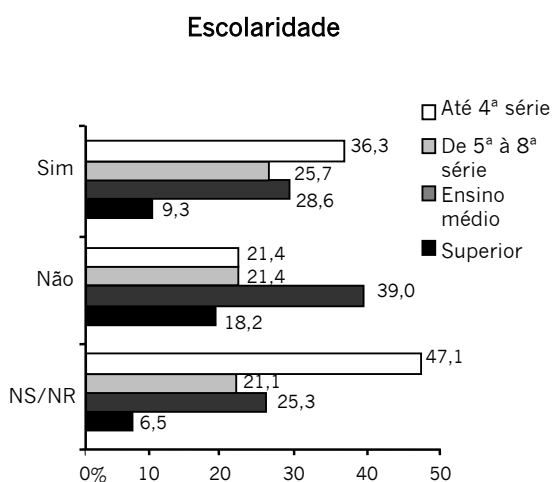
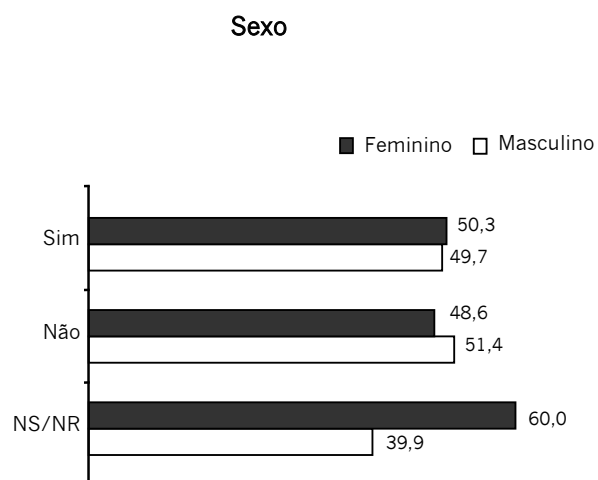
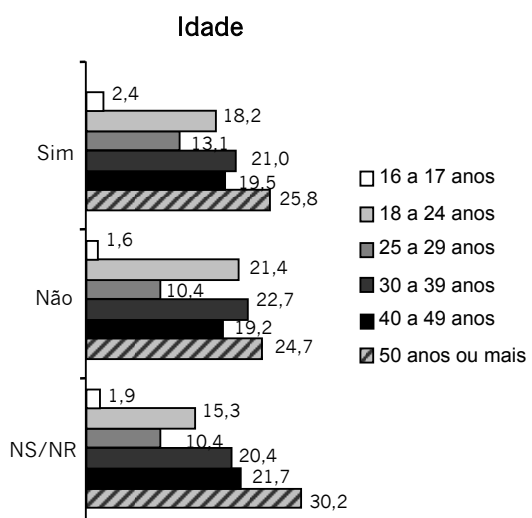
Para mais da metade dos entrevistados, o governo Lula tornou o Brasil um país mais democrático, e a principal razão foi o aumento das oportunidades



Fonte: Vox Populi, 2006.

Dentre os entrevistados que consideram o Brasil mais democrático sob o governo Lula, destacam-se os mais velhos e os menos escolarizados.

Pergunta: Você acha que durante o governo Lula o Brasil se tornou um país mais democrático?



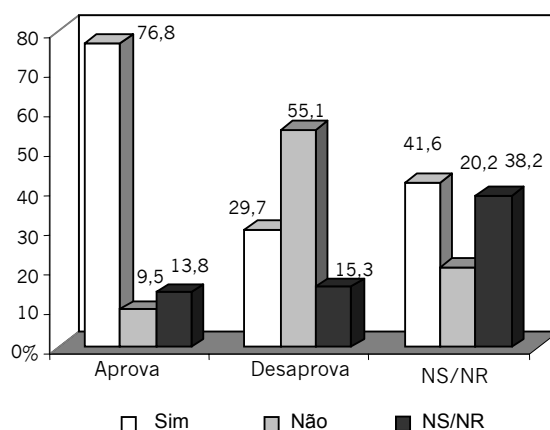
Fonte: Vox Populi, 2006.

Bolsa-família, Brasil democrático e voto em Lula

Segundo os dados da pesquisa, a aprovação do governo Lula esta associada à ampliação de oportunidades, e a desaprovação está mais ligada ao aumento da corrupção.

Dos que aprovam o governo, quase 77% consideram o Brasil mais democrático com Lula.

Você acha que durante o governo Lula o Brasil se tornou um país mais democrático?/ Você aprova ou desaprova a atuação do governo Lula?



Motivos para aprovar:

61,7%

Porque todas as pessoas, inclusive os negros e pobres, passaram a ter mais oportunidades para melhorar de vida.

21,6%

Porque esse governo foi mais transparente, combateu mais a corrupção e o crime.

14,0%

Porque houve mais respeito aos direitos humanos.

Motivos para desaprovar:

64,3%

Porque houve mais corrupção nesse governo.

18,7%

Porque não mudou nada, está igual ao que era antes.

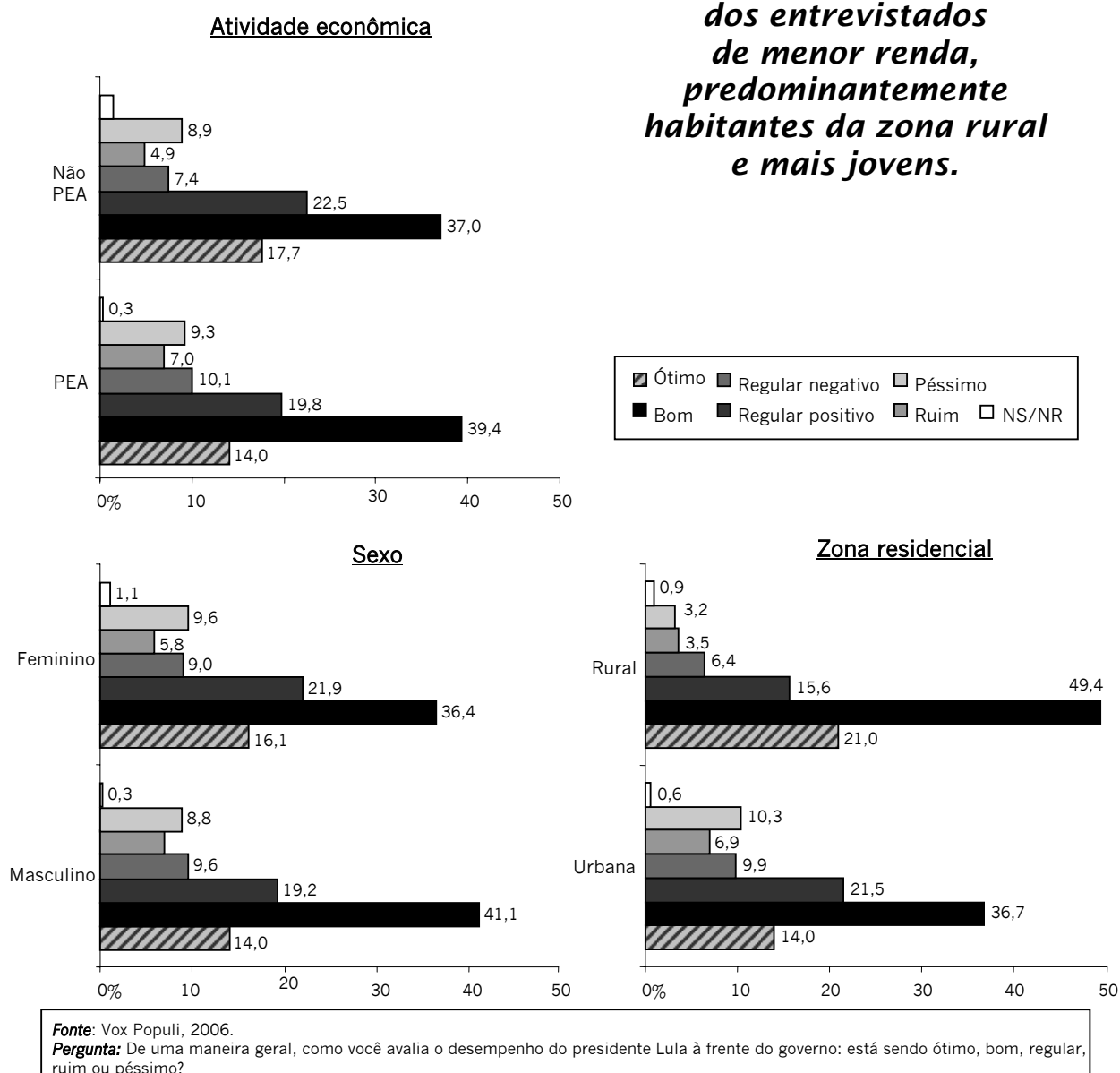
12,8%

Porque o governo não cuidou de toda a sociedade, só governou para os mais pobres.

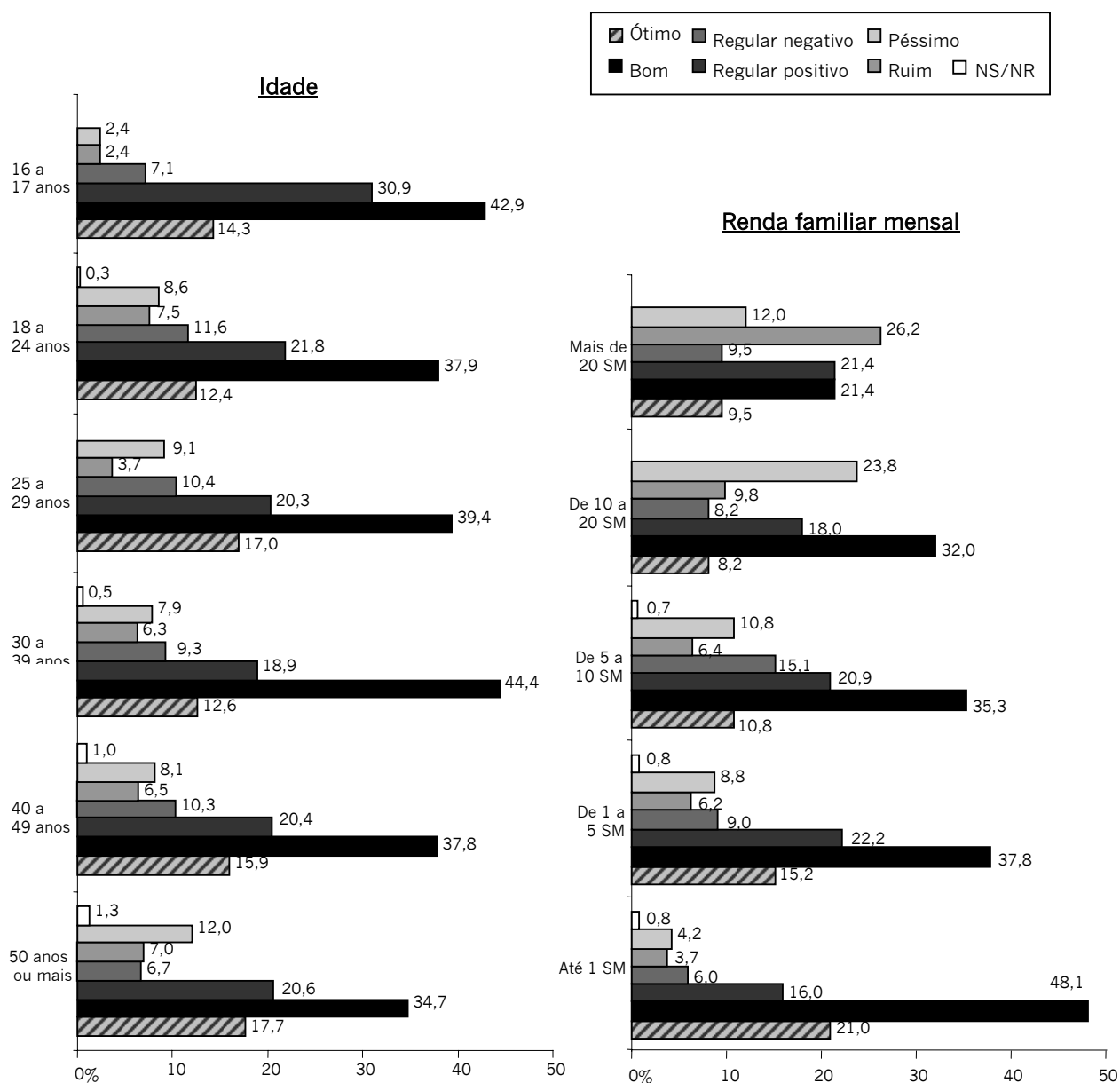
Fonte: Vox Populi, 2006.

Avaliação do governo federal - 2006

Nos dados da avaliação do governo, destaca-se a avaliação positiva dos entrevistados de menor renda, predominantemente habitantes da zona rural e mais jovens.



Avaliação do governo federal - 2006

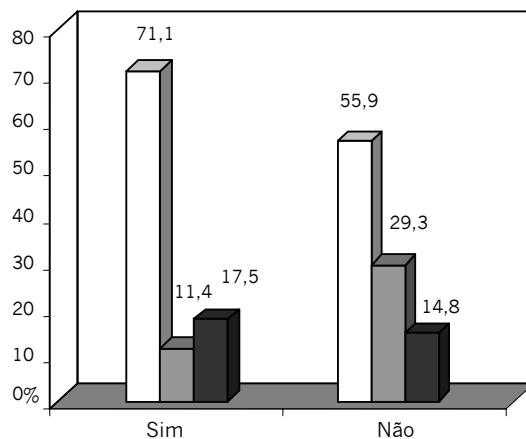


Fonte: Vox Populi, 2006.

Pergunta: De uma maneira geral, como você avalia o desempenho do presidente Lula à frente do governo: está sendo ótimo, bom, regular, ruim ou péssimo?

Os dados mostram que a associação entre Bolsa família – receber ou conhecer alguém que recebe – e a avaliação do país como mais democrático sob o governo Lula é grande.

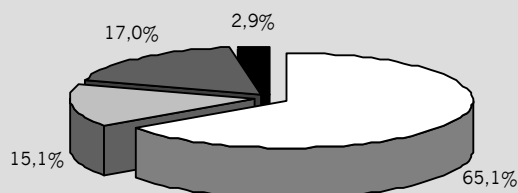
Perguntas:
Você ou alguém na sua casa recebe bolsa família ou algum outro tipo de benefício?/
Durante o governo Lula, o Brasil se tornou um país mais democrático?



□ O Brasil se tornou um país mais democrático ■ O Brasil não se tornou um país mais democrático ■ NS/NR

Fonte: Vox Populi, 2006.

Dos que recebem bolsa família, o Brasil ficou mais democrático porque:

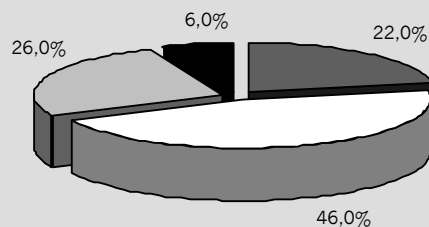


- Porque todas as pessoas passaram a ter mais oportunidades
- Porque houve mais respeito aos direitos humanos
- Porque esse governo foi mais transparente, combateu corrupção
- NS/NR

Fonte: Vox Populi, 2006.

Pergunta: Destas razões, qual você acha que é a mais importante para que o Brasil tivesse se tornado um país mais democrático?

Dos que recebem bolsa família, o Brasil ficou menos democrático porque:

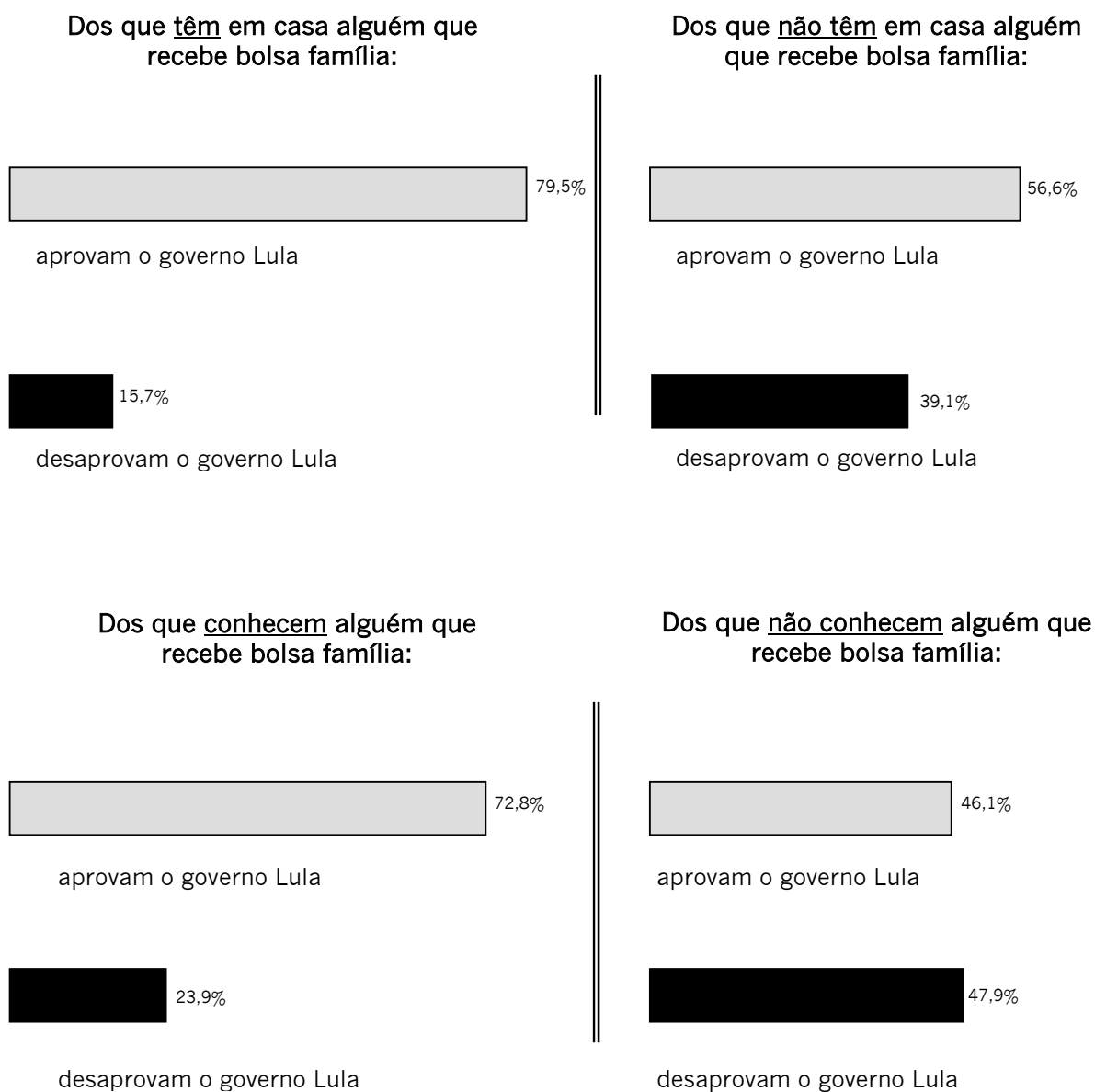


- Porque houve mais corrupção nesse governo
- Porque não mudou nada, está igual ao que era antes
- Porque governo não cuidou de toda a sociedade, governou para pobres
- NS/NR

Fonte: Vox Populi, 2006.

Pergunta: Destas razões, qual você acha que é a mais importante para que o Brasil tivesse se tornado um país menos democrático?

***Associação entre a bolsa família e
a aprovação do governo Lula***

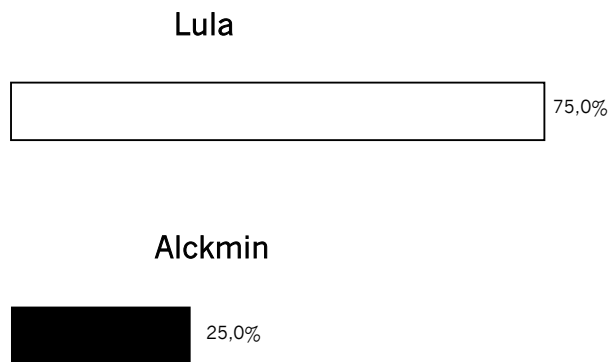


Fonte: Vox Populi, 2006.

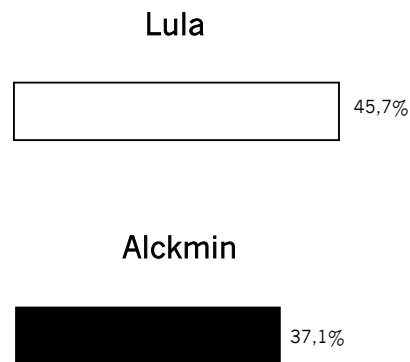
Pergunta: De uma maneira geral, você aprova ou desaprova a atuação do governo Lula?

Os dados de intenção de voto, coletados próximos do 2º turno de 2006, indicam que, em uma boa medida, a bolsa-família foi um fator importante para o voto em Lula.

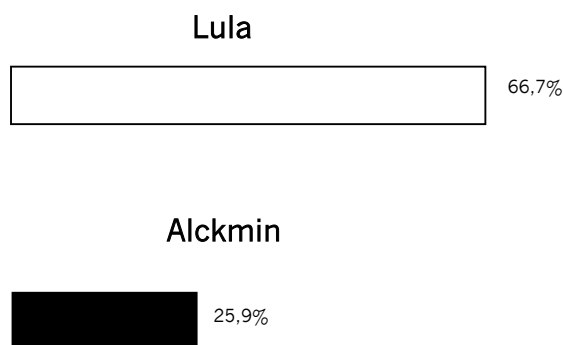
Para os que tinham alguém em casa recebendo bolsa-família, a intenção de voto era:



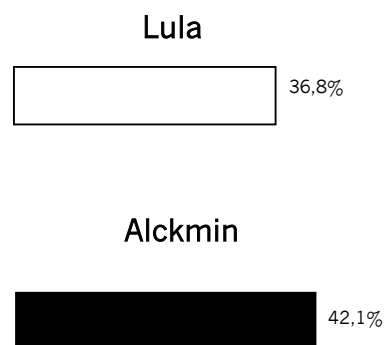
Para os que não tinham alguém em casa recebendo bolsa-família, a intenção de voto era:



Para os que conheciam alguém recebendo bolsa família, a intenção de voto no 2º turno era:



Para os que não conheciam alguém recebendo bolsa família, a intenção de voto era:



Fonte: Vox Populi, 2006.

Pergunta: Se a eleição fosse hoje, você votaria em _____, _____ ou votaria em branco, anularia o voto ou não iria votar?

Ficha Técnica

Nº da pesquisa (CESOP)	Data	Tamanho da amostra (nº de entrevistas)	Universo	Tipo de amostra
Vox Populi				
VOX/BRASIL06.OUT-02488	Outubro/2006	2005	População brasileira com 16 anos de idade ou mais, residente na área urbana	Amostra probabilística por cotas